

YICや公務員のことを詳しく知りたいなら!

OPEN CAMPUS!

参加無料

5.20± 5.27± 6.10± 6.24±

10:00-12:30 (受付 9:30-) 交通費サポートあり

当日の流れ

① 学校や公務員試験の説明

② 体験講座

③ 個別相談会

学生寮見学も
できます!

体験講座では、公務員試験の合格に
不可欠な「数的推理」と「判断推理」の
出題傾向を分析します!

お友達と
参加OK!



20回のボランティア活動も試験対策の一環!
多種多様な経験で、楽しく学べた2年間

私は、高校の恩師から「あなたは公務員に向いている」と言われたのがきっかけで公務員をめざすようになりました。
高校時代、家で勉強するのはあまり好きではなかったため、勉強面で不安がありました。しかし、**YICの授業は分かりやすく**、自然と点数を獲得できました。また、毎日の適性試験練習も、やればやるほど点数が高くなっていくので、楽しんで続けられました!
勉強以外では、**ボランティア活動が楽しかったです**。気がつけば20回参加していました。面接試験でもこの経験を話すことができたので、たくさん参加して良かったと心から思います。
今**公務員をめざしている高校生の皆さんに、自信を持っておすすめできる学校です!**
(山口県立小野田高等学校出身)



学科 公務員総合学科 2年
内定先 山口県(事務)

高校1、2年生 大歓迎!

大学進学も考えている高校生におすすめ!

放課後気軽に参加できる!

平日夕方 オープンキャンパス開催

5/31(水) 6/15(木)

17:00-18:30(受付 16:30~)

交通費サポートあり

オンライン
でも参加OK!



当日の
内容

- ① 高卒公務員と大卒公務員の比較
- ② 体験講座
- ③ 個別相談会

お申し込みはコチラ!→



2023年の公務員試験を受験予定の高校生向け対策講座

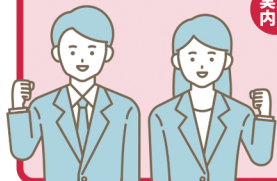
公務員土曜講座

出題頻度の高い科目を中心に試験対策講座を実施しています。
公務員試験受験予定の方、学校の授業を体験してみたい方におすすめです!

実施内容 公務員試験主要科目(数的推理、判断推理など)の講義・問題演習・解答解説・模擬試験を中心に学びます。

5.13± 5.20±
6.3± 6.17±
10:00-13:00

受講料
無料



オープンキャンパスの日程が合わない方

★ 夜間説明会 ★

5.9(火) 5.24(水) 6.6(火) 6.28(水)

交通費サポートあり

開催時間 ①17:30-18:30 ②18:30-19:30

参加無料

ご希望の時間をお選びください。
終了時間は相談内容により変動いたします。

オンライン説明会も受付中 Zoomを使用しています

お申し込み
はコチラ→

ホームページ
(PC・モバイル共通)



リニューアルしました!
LINEから
LINE登録してね!



お電話から
【受付時間】9:00~17:00
☎0120-337-561



Eメール
info-go@yic.ac.jp

YIC 公務員専門学校 (新山口) ☎0120-337-561

〒754-0021 山口市小郡黄金町2番24号 TEL 083-974-5825 FAX 083-974-5826



料金後納

ゆうメール



RECRUIT

スタサプも
見てみて!

在校生
紹介
続々公開中!



イベントカレンダー

2023.5

SUN	MON	TUE	WED	THU	FRI	SAT
	1	2	3	4	5	6
7	8	9	10	11	12	13
14	15	16	17	18	19	20
21	22	23	24	25	26	27
28	29	30	31			

- … オープンキャンパス
- … 土曜講座
- … 夜間説明会
- … 平日夕方オープンキャンパス

2023.6

SUN	MON	TUE	WED	THU	FRI	SAT
				1	2	3
4	5	6	7	8	9	10
11	12	13	14	15	16	17
18	19	20	21	22	23	24
25	26	27	28	29	30	

YIC 公務員専門学校 (新山口)

〒754-0021 山口市小郡黄金町2番24号 TEL 083-974-5825 FAX 083-974-5826

0120-337-561

<https://www.yic.ac.jp/go/> YIC 公務員

- 公務員総合学科 (2年制)
- 公務員学科 (1年制) 行政コース/警察・消防コース

学校の
様子がわかる!



最新のイベント
情報が満載!



イベント予約や
質問もできる!



新山口駅
より
徒歩1分

